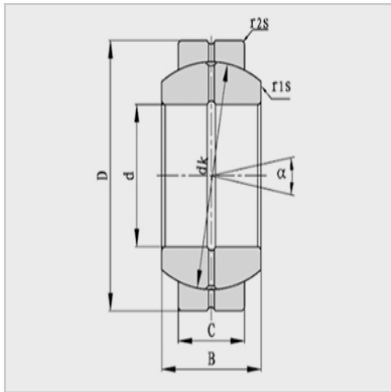


Spherical plain bearing



model :

GE..E :	GE110E
GE..ES-2RS :	GE110ES-2RS

Main dimensions (mm) :

d :	110
D :	160
B :	70
C :	55
dk :	140
r1s ( min ) :	1

Main dimensions (mm) :

r2s ( min ) :	1
° :	6

Rated load (KN) :

Cr :	655
Cor :	3250
Weight (kg) :	4.7

: